



お元気ですか!
志村 たかよし です

第931号 2019年3月24日

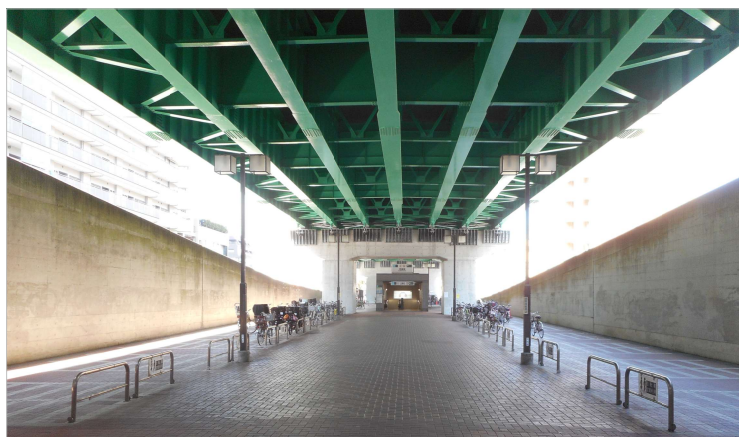
日本共産党中央区議団

中央区 築地 1-1-1
電話 3546-5563
FAX 3546-9570

予算委員会
報告

駐輪場 管理運営費に2億円

有料化で年間1億5千万円の大赤字



いつもガラ〜ン 月島駅前第1駐輪場=3月18日(月)午前10時半

駐輪場の登録率は6割という低さ

区立駐輪場が有料になったのは、4年前の2015年4月からです。

有料化によって、利用者が激減するとともに、整備費や管理運営費が無料の時より増大したため、ばく大な税金を投入せざるえなくなっただけを予算委員会で明らかにしました。

駐輪場の登録率は58%

今年2月28日現在、21カ所ある駐輪場の登録率は58%（裏面の表）です。

その一方で、スーパーやコンビニ付近での駐輪が増えていとも言われています。

登録率が5割以下は4カ所

5割以下の場所は、築地市場駅地下（19・3%）、人形町二



月島駅前第一駐輪場の月島側入り口付近



開店前のスーパー入り口付近

丁目地下（28・9%）、月島駅前第一（32・7%）、浜町公園下（40・6%）の4カ所です。

月島駅前第一駐輪場は3割

月島駅前第一駐輪場（上段写真）は、収容台数450台、登録台数147台で、登録率が3割という低さです。

月島側と佃側の入り口付近の歩道には、放置自転車が20台ほどありました（中段写真）。

また、近くのスーパーには、開店時間前にもかかわらず、20台を超える自転車がとめてありました（右写真）。

有料化で増えた税金投入

来年度予算では、

管理運営費は2億483万円。

駐輪場収入は5654万円。

この収入では管理運営費をまかなうことはできません。

差し引き1億4829万円も
の赤字になっています。

無料の時より1億円も支出が増

無料の時は、駐輪場の経費は

9千万円前後でした。

有料にすれば、区の負担が軽くなると思うかもしれませんが、

有料化すると、システムづくりや管理運営のための経費の方が多くなるのです。

私は、このことを有料化の議論の時に指摘していました。

有料によって、毎年1億円もの税金を投入しなければならなくなりました。

駐輪場が増えると赤字も増える



来年度は、新しく人形町と勝どき駅地下の駐輪場が追加されるので、管理運営費は2032万6千円増えます。

一方、使用料の増加は420万円を見込んでいますが、差し引きすると、二カ所追加することとで、1612万6千円の赤字が追加されることとなります。

駐輪場が増えるたびに、税金投入（赤字）が増える仕組みになっているのです。

ちなみに、勝どき駅地下駐輪場を拡張するための整備費は、2億円かかりました。

無料の方が財政は楽に

駐輪場が無料なら、支出する税金は、区民サービスのためとして認めることができます。

しかし、有料化は、区民サービスを低下させたらうえに放置自転車を解決できず、税金投入を大幅に増やしてしまいました。

私は「有料の駐輪場を増やせば増やすほど、支出が多くなるという現実を直視すべき。無料にした方が財政は楽になる」と委員会で指摘しました。

空きスペースの活用を提案

さらに、私は、月島駅前第一駐輪場の利用されていないガラ〜ンとした空きスペースを「箱崎の高速道路高架下のように、子どもたちが使える広場などにして活用したらどうか」と提案しました。

平成30年度(2018年度)

区の資料の抜粋

駐輪場名	収容台数	登録台数
銀座六丁目地下	300	197
入船橋	134	94
築地市場駅地下	466	90
備前橋第一・二・三	176	122
八丁堀第一	90	50
八丁堀第二	101	101
人形町一丁目	45	44
人形町通り	137	137
人形町二丁目地下	204	59
人形町三丁目	52	51
蛸殻町	78	78
箱崎町	80	76
清杉通り	111	63
浜町公園地下	212	86
日本橋二丁目地下	86	53
茅場町	46	46
月島駅前第一	450	147
月島駅地下	677	386
勝どき駅地下	618	469
合計	4,063	2,349